



FUSION⁺SIGHT



Une vision améliorée, de nuit comme de jour

- 3 modes de vision numériques « All-in-One » : visible couleur BNL, thermique et fusion intelligente
- Détection, Reconnaissance, Identification, de nuit comme de jour, jusqu'à 3km
- Enregistrement des images et sortie vidéo HD, communication sans-fil
- GPS et centrale inertielle permettant une désignation précise



FUSIONSIGHT®

Quand l'obscurité devient votre alliée

FusionSight® est un monoculaire portable qui fournit des images numériques couleur Bas Niveaux de Lumière (BNL) et des images thermiques, pour un usage séparé ou fusionné.

Applications

Particulièrement adapté aux besoins des **chefs de groupe d'infanterie et des forces spéciales**, cet équipement fiable et léger est efficace sur le terrain lors d'opérations, face à des ennemis dissimulés ou camouflés.

Améliorant la capacité de détection des menaces et des cibles pour un repérage rapide ou une surveillance à long terme facilitée, FusionSight® s'impose aussi comme un outil clé pour **la police et les forces de sécurité intérieure**. FusionSight® offre un précieux soutien visuel, même dans des conditions de visibilité limitée et de faible luminosité. Cet équipement s'adapte aussi bien pour les missions de recherche et de sauvetage, que pour la localisation de disparus et de victimes.

Doté d'un design ergonomique inspiré par les besoins des utilisateurs, FusionSight® permet l'enregistrement d'images preuves et la diffusion « live » sur un écran déporté.



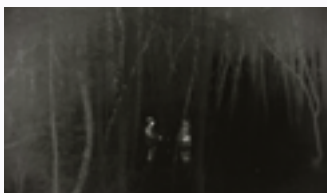
Fusion intelligente brevetée



BNL COULEUR

La 1ère image est enregistrée par un capteur couleur dernière génération, fonctionnant dans des conditions de très faible luminosité (~ 10 mlx), sans éclairage additionnel.

DÉVELOPPÉ PAR **PHOTONIS**



THERMIQUE

La 2ème image est enregistrée par un capteur thermique haute résolution capable d'assurer la détection par tous niveaux de nuit (jusqu'à nuit 5).



FUSION INTELLIGENTE

Le traitement d'image embarqué sélectionne en temps réel les informations clés provenant de chaque capteur permettant aux utilisateurs de bénéficier d'une meilleure vision de jour comme de nuit.

FONCTION	CIBLE	DISTANCE (m)	
		JOUR	NUIT
DETECTION	Vehicule*	2950	1480
	Personne**	1611	806
RECONNAISSANCE	Vehicule*	990	490
	Personne**	537	269
IDENTIFICATION	Vehicule*	490	245
	Personne**	269	134

■ JOUR ■ NUIT

*2,3 m x 2,3 m
**0,5 m x 1,75 m



Caractéristiques techniques

CAPTEUR THERMIQUE

UC (8-12µm)
640 x 480 @17µm

CAPTEUR VISIBLE

CMOS couleur BNL
1280 x 1024p

AFFICHAGE

OLED Full HD
1280 x 1024

FOV NUIT

W: 32° / N: 8°

FOV JOUR

W: 29° / N: 7.25°

AUTONOMIE

7 heures

POIDS

990 g

CAPTEURS EMBARQUÉS

compas
Centrale inertielle 9 axes et GPS

FONCTIONS EMBARQUÉES

Enregistrement d'image
Communication sans-fil

SORTIE VIDEO

25Hz HD couleur

Gamme Optronique

Découvrez les autres produits de Bertin Instruments



Système de vision périmétrique jour et nuit